



## LOGICIEL de GESTION CRIEE

**LBP Auction Systems**  
28, rue de la Rive  
29250 Saint Pol de Léon  
FRANCE  
Tél. 33.2.98.69.15.90  
Fax. 33.2.98.69.22.33

<http://www.lbp.fr>  
mail :lbp1@lbp-as.com

### GENERALITES :

LBP édite pour ses clients des logiciels spécifiques de Gestion pour les marchés organisés, les coopératives, les criées de poisson, etc...

Nous disposons dans chaque métier de plusieurs réalisations construites autour de notre système de gestion, et adaptées à chaque utilisation sur la base d'un cahier des charges établi en commun.

Les logiciels LBP s'interfacent avec les outils de comptabilité, de paye, ou de gestion spécifique externes, existants et à venir. Des interfaces avec Sage, Ciel, et ExperMegas existent, et LBP développe ce type de passerelle à la demande.

LBP réalise sur vos spécifications les modules de gestion complémentaires permettant de gérer vos spécificités, avec la possibilité de paramétrer vous-mêmes vos données.

### PRINCIPALES CARACTERISTIQUES :

- Fenêtre de saisie rapide, avec aide en ligne, recherche automatique, liste déroulante, etc...
- Barre de liens paramétrable par l'utilisateur avec autorisation d'accès par fonction.
- Technologie ouverte : VB, SQL, Access sous Windows.
- Adaptation de terminaux de saisie mobiles
- Fonctionnement en réseau, multi-utilisateurs
- Communications avec les tiers: comptabilité, banques, autres logiciels...

### LE SERVICE :

Nos références sont les meilleurs garants de notre qualité d'accompagnement depuis plusieurs décennies pour certains.

### REFERENCES :

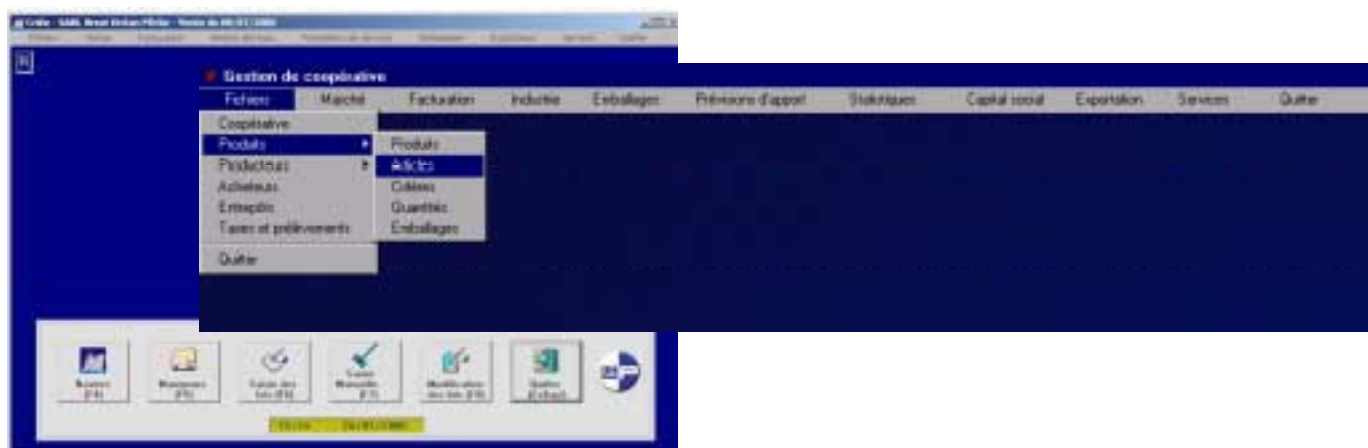
Filière Viande : Marché du Porc Breton, Les Marchés organisés du Cher , de Normandie, en bovins

Coopératives de fruits et légumes : Cadran de Sologne, Socave, en fraise, poireaux..

Produits de la mer : Criée de Brest

LOGICIEL DE GESTION COMMERCIALE CRIEES :

ERGONOMIE ET FONCTIONNEMENT : Les logiciels LBP s'articulent autour de deux barres de menus, dont l'une est paramétrable pour accéder rapidement aux fonctions les plus fréquemment utilisées.



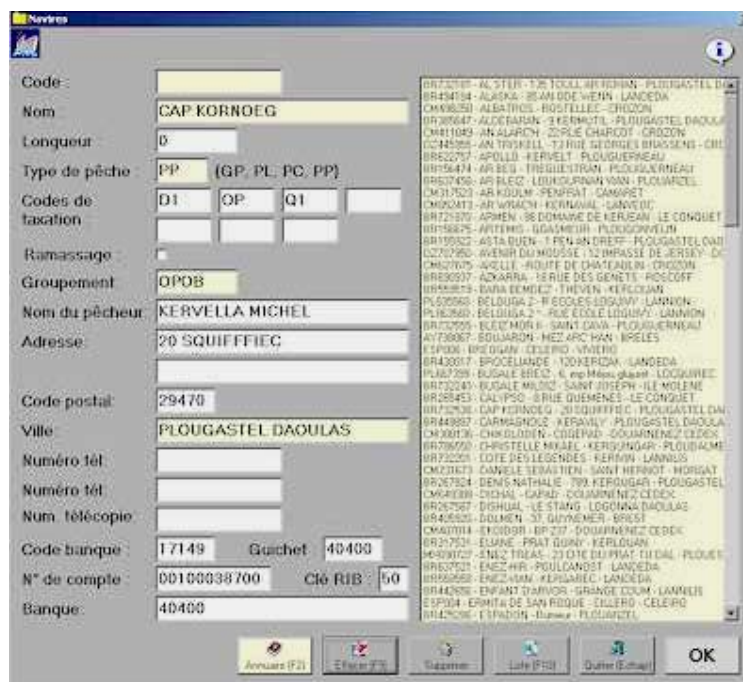
FENETRAGE :

Le choix d'une fonction ouvre une seule fenêtre à la fois. Cette disposition facilite le travail de l'utilisateur, en offrant une lisibilité parfaite sur les données à traiter. – Par contre, sur chaque fenêtre, des raccourcis permettent l'accès immédiat aux fonctions secondaires ( par exemple, saisie d'un nouvel apporteur, au cours de la saisie des lots.)



## ANNUAIRE :

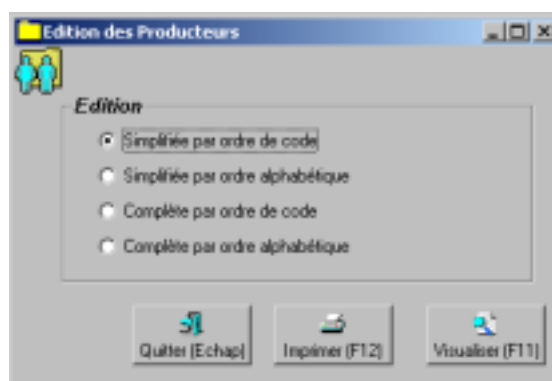
Chaque écran de travail dispose d'une visualisation à la demande des éléments du fichier, pour accéder facilement à l'information souhaitée.



## LISTE et EDITION :

Une touche liste propose une visualisation à l'écran ou une impression directe. La visualisation est présentée comme l'impression, et est aussi imprimable.

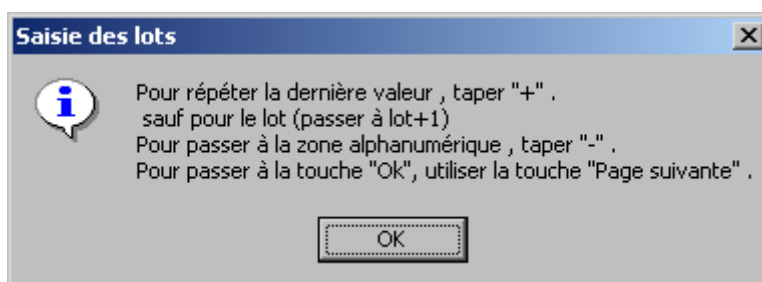
L'édition est proposée avec un choix de critères de tri adapté à la fonction



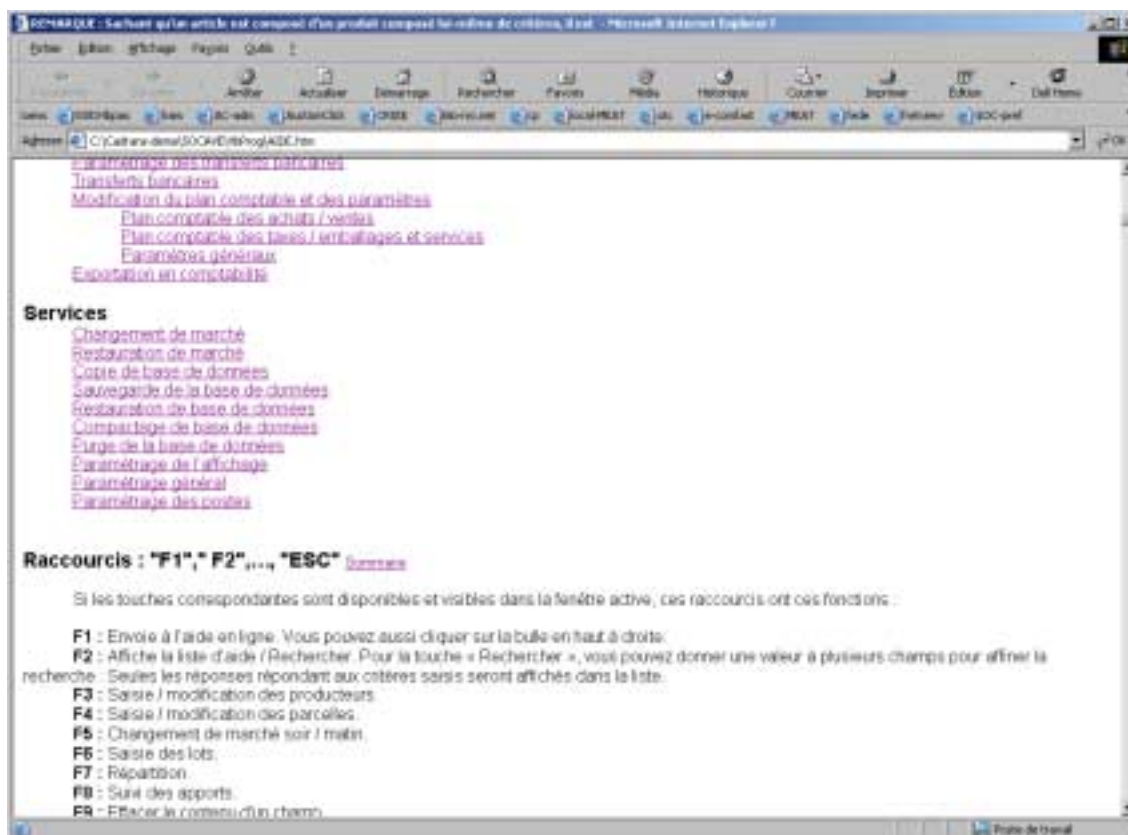
## AIDE EN LIGNE :

Les aides proposées sont de deux sortes :

1. Par action sur « F1 » apparaissent des fenêtres de rappel des touches et raccourcis de commande



2. Ou Consultation d'un mode d'emploi plus complet, par fonction, dans un navigateur web, avec des liens dynamiques à partir d'une table des matières.





## LOGICIEL de GESTION CRIEE

**LBP Auction Systems**  
28, rue de la Rive  
29250 Saint Pol de Léon  
FRANCE  
Tél. 33.2.98.69.15.90  
Fax. 33.2.98.69.22.33

<http://www.lbp.fr>  
mail :lbp1@lbp-as.com

SPECIFICATIONS FONCTIONNELLES : (listes des fonctions accessibles par la barre de menu principale)

### Fichiers

Criée  
Navires  
Mareyeurs  
Especes  
Tailles  
Types de présentation  
Taxes et prélèvements  
Bacs et tares

### Ventes

Nouvelle vente,  
Saisie des lots,  
Catalogue de vente,  
Vente,  
Modifications après vente,  
Catalogue valorisé,  
Vente par navire,  
Vente par mareyeur,  
Synthese de vente,  
gestion des invendus,  
archivage des ventes.

### Facturation

Décompte navire,  
Facture mareyeurs,  
Réédition  
Décomptes,  
Réédition Factures,  
Récapitulation Taxes,  
Journal Achats,  
Journal des Ventes

### GESTION DES BACS :

Restitution,  
Prêt,  
Liste

PRESTATION DE SERVICE :

Saisie des bons,  
Facturation

STATISTIQUES :

Navires,  
Mareyeurs,  
Especes

Exportation

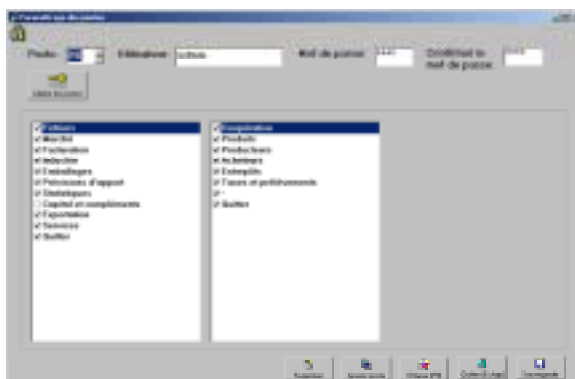
Paramétrage des transferts bancaires  
Transferts bancaires  
Modification du plan comptable et des paramètres  
Plan comptable des achats / ventes  
Plan comptable des taxes / emballages et services  
Paramètres généraux  
Exportation en comptabilité  
FIOM, organismes

Services

Changement de marché  
Restauration de marché  
Copie de base de données  
Sauvegarde de la base de données  
Restauration de base de données  
Compactage de base de données  
Purge de la base de données  
Purge de la base de données  
Paramétrage de l'affichage  
Paramétrage général  
Paramétrage des postes

SERVICES ET PARAMETRAGES :

Parmi les nombreuses fonctions proposées, les logiciels LBP disposent d'une option permettant l'autorisation sélective des accès aux fonctions par utilisateurs.



Exemples de FONCTIONS SPECIFIQUES aux CRIEES :

1. option de SAISIE DES LOTS avec un TERMINAL PORTATIF



LBP propose un module logiciel permettant la saisie des lots dans la halle à partir d'un terminal portable, équipé d'un écran tactile, éventuellement d'un clavier numérique, et connecté au système informatique de gestion par wi-fi (radio) ou par un poste de décharge filaire, selon les besoins.



exemple d'écran de saisie sur une tablette à écran tactile



## LOGICIEL de GESTION CRIEE

**LBP Auction Systems**  
28, rue de la Rive  
29250 Saint Pol de Léon  
FRANCE  
Tél. 33.2.98.69.15.90  
Fax. 33.2.98.69.22.33

<http://www.lbp.fr>  
mail :lbp1@lbp-as.com

### 2. Publication des annonces, catalogues et informations de vente, statistique par INTERNET

Cette option permet de mettre à disposition d'acteurs distants par le biais d'Internet, quantité d'informations sur les produits qui seront à la vente, et sur des résultats de vente.

Cet accès est réservé à des utilisateurs autorisés et identifiés. L'opérateur peut prévoir plusieurs niveaux d'accès :

- grand public
- espace commun aux professionnels
- espace par utilisateur

Les informations collectées et diffusées sont par exemple celles-ci :

- annonces de vente
- catalogue de la prochaine vente,
- catalogue valorisé après la vente
- achats réalisés
- statistiques diverses
- informations générales

LBP propose deux types de diffusion :

1. diffusion différée des données : l'opérateur envoie son lot de données au serveur périodiquement sous forme d'un tableau prêt à visualiser ou imprimer.
2. diffusion quasi temps réel des informations : le serveur local communique chaque information pertinente à l'utilisateur connecté qui peut suivre l'évolution des apports, et de ses achats, via un module spécifique téléchargé après authentification, ou via un serveur web, si une plus grande diffusion est requise.

Ces trois modes de fonctionnement s'appuient sur des structures informatiques différentes, et conduisent à des coûts d'investissement et d'exploitation plus élevés pour ces dernières options.

Plusieurs options existent aussi quant à l'hébergement du serveur web :

- hébergement chez un opérateur spécialisé – location d'un espace disque, ou d'une machine dédiée
- hébergement sur un site propriétaire géré par l'opérateur, avec nécessité d'une liaison permanente au réseau internet.

La sécurité du réseau interne est assurée par un ensemble routeur et firewall, disposant d'une fonction d'authentification et éventuellement de tunnel VPN – La connexion au web destinée à la consultation de sites ou au service mail ne passe pas par cet accès, dont les ports concernés seront donc fermés.

Ces choix ne vont pas de soi, et nécessitent une analyse précise des besoins des utilisateurs et de l'opérateur.

LBP - 2004